

Cartographie

Accompagnement
après création
d'entreprise



BAROMÈTRE

Risque entrepreneurial

Auto évaluation

Je me sens nul(le) et seul(e), j'ai des idées noires. J'ai peur, je suis épuisé(e), j'ai envie que tout s'arrête.

STOP !!

Ma situation financière m'obsède, j'ai du mal à répondre à mes besoins vitaux. Je n'ose plus répondre au téléphone.

PROTÈGE-TOI

J'ai le sentiment de sacrifier ma vie pour mon travail. Je ne maîtrise plus rien, ça m'angoisse et je ne trouve plus le sommeil du tout.

PRIORISE TA SANTÉ

Je vois ma santé se dégrader, je ne veux pas en parler car j'ai honte. Je ne sais plus comment redresser la barre.

DEMANDE DE L'AIDE

J'hésite à regarder mon compte en banque, j'ai du mal à trouver le sommeil, je pense au travail en permanence.

ATTENTION

J'hésite à parler de mes problèmes de peur que l'on me juge. Je consacre tout mon temps à l'entreprise pour la maintenir à flot.

PRENDS TES DISPOSITIONS

Je pense souvent au travail quand je suis chez moi, ma santé n'est pas ma priorité. Je subis les aléas du quotidien, je ne suis pas totalement serein(e) financièrement.

VIGILANCE

Je passe la plupart du temps au travail pour maîtriser les aléas. Je suis entouré(e), les finances sont à l'équilibre, mais parfois je suis fatigué(e).

PETITE VIGILANCE

J'ai du temps pour moi, j'ai confiance en l'avenir et mes finances sont prospères. Les clients viennent facilement et je suis en pleine santé.

TOUT VA BIEN

Regarde au verso quelle action mettre en place selon ton résultat



Pistes de solutions

STOP !!

Arrête ton activité indépendante. Si tu le peux, trouve un travail alimentaire et prends le temps de te reconstruire pour rebondir.

PROTÈGE-TOI

Prends rdv avec une assistante sociale afin d'évaluer tes droits. Prends également rdv avec ton banquier afin de lui exposer ta situation.

PRIORISE TA SANTÉ

Demande un arrêt de travail pour te reposer. Fais toi accompagner par un(e) professionnel pour la partie pro (via un troc par exemple).

DEMANDE DE L'AIDE

Prends rdv avec ton expert comptable afin d'identifier les pistes de sortie du cercle vicieux. Parle de ta situation à une personne de confiance dans le réseau.

ATTENTION

Concentre toi sur les activités qui peuvent rapidement générer de l'argent. Arrête toute dépense superflue en pro et perso.

SCAN ME



Inscris-toi aux entretiens du jeudi avec un expert du CIP Martinique

PRENDS TES DISPOSITIONS

Echange avec d'autres entrepreneur(e)s du réseau pour prendre du recul. Fais un bilan de tes objectifs et indicateurs de suivi afin d'évaluer la situation.

VIGILANCE

Un point stratégique sera utile afin de prioriser les activités les plus rentables. Planifie dès maintenant un rdv par mois juste pour te ressourcer.

PETITE VIGILANCE

Pense à déléguer plus de tâches, à prioriser tes projets et toujours préserver du temps pour toi.

TOUT VA BIEN

Profites en pour optimiser ton organisation, automatiser des procédures, vérifier ta conformité RH, juridique, comptable. Faire un point sur ta stratégie, investissements,...

Baromètre téléchargeable
GRATUITEMENT sur le compte Instagram



carrefour_entrepreneuriat_972



"CitéLab" Révélateur de Talents

GRATUIT

CITÉSLAB
Révélateur de Talents

Mail :
Jorite.Christelle@coop-jeunes.eu

Personne de référence :
Jorite Christelle

Inscription : Via courriel ou telephone
0696-600-247



Pour qui ?

Pour les habitants, entrepreneurs résidents ou ayant domicilier leur entreprise dans les quartiers prioritaires de la politique de la Ville (QPV). Présentant des besoins d'accompagnement/financement et/ou ayant créé sans préparation.



Comment ?

..
Un accompagnement de proximité pour 1) Détection : La sensibilisation et l'information – 2) L'amorçage – Adéquation Homme projet et Posture entrepreneuriale 3) Préparer et orienter 4) Sécuriser : Le Suivi



Conditions financières

Totalement Gratuit



Critères éligibilité

Habiter ou Avoir domicilier son entreprise en QPV





"Impuls'Couveuse by UCE" Pour les entrepreneurs des QPV

GRATUIT



Mail Inscription /
leton.sandrine@coop-jeunes.eu

Personne de référence : Sandrine LETON



Pour qui ?

Entrepreneurs immatriculés depuis moins de 3 ans,
résidant ou implanté dans un Quartier Politique de la
Ville ou un Quartier de Veille Active



Comment ?

Accompagnement de 10 h mobilisant des outils
numériques



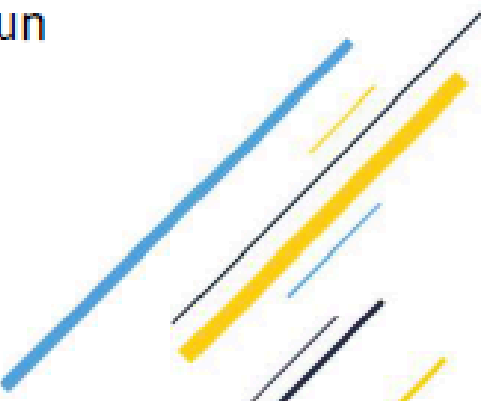
**Conditions
financières**

Programme totalement gratuit pour les bénéficiaires



Critères éligibilité

Etre immatriculé depuis moins de 3 ans, résider ou être
implanté dans un Quartier Politique de la Ville ou un
Quartier de Veille Active, avoir un CA à 0





"INCOPLEX Outre-Mer"

GRATUIT

Pour les projets prometteurs issus des QPV



Mail :

morgane.egerton@inco-group.co

Personne de référence :

Morgane Egerton

Inscription :

<https://airtable.com/app/8WI09JaGCV7ItA/shrxJZFnhb9LeSDuK>



Pour qui ?

Dans le cadre de l'initiative Entrepreneuriat Quartiers 2030, programme de création et de développement visant à accélérer des entreprises ultramarines déjà en activité, notamment celles issues des Quartiers Prioritaires de la Ville.



Comment ?

Sur 12 mois, nous offrons un accompagnement personnalisé avec des formations collectives sur-mesure (commercial, growth marketing, management, industrialisation, etc.), un appui à la levée de fonds, un accès au réseau d'alumnis d'INCO Entrepreneurs et 4 bootcamps dans les territoires ultramarins et métropolitain.



Conditions financières

Programme totalement gratuit pour les bénéficiaires



Critères éligibilité

- Entrepreneurs ultramarins ayant moins de 5 ans d'existence
- CA supérieur à 25 000 €
- priorité donnée aux entrepreneurs issus des QPV





“Accompagnement à la transition digitale”

Pour gagner en autonomie, renforcer sa visibilité et digitaliser son activité

GRATUIT



Mail :
managernumerique@capnordmartinique.fr

Personne de référence :
Kévin RABOUT & Karen MARIGNY

Inscription : <https://urls.fr/XF1Krt>



Pour qui ?

Les entreprises déjà **créées** et implantées sur le territoire Nord de la Martinique.



Comment ?

Les Managers Numériques de Territoire accompagnent votre entreprise pour optimiser vos outils numériques et vos processus internes, renforcer votre visibilité en ligne et votre stratégie digitale.
Profiter de conseils personnalisés adaptés à vos besoins.



Conditions financières

Programme totalement gratuit pour les bénéficiaires



Critères éligibilité

Être une entreprise déjà créée sur le territoire Nord.
Être disponible et volontaire pour mettre en œuvre les conseils numériques proposés. L'accompagnement cible surtout les entreprises souhaitant développer ou structurer leur activité via le numérique.





“Diagnostic performa 360 / Environnement / Numérique” Pour les dirigeants d'entreprise artisanale

GRATUIT



Mail : secretariat.sdae@cma-Martinique.com

Personne de référence : Loren
GALLONDE

Inscription : auprès d'un conseiller
économique par mail à
secretariat.sdae@cma-Martinique.com



Pour qui ?

- Les créateurs de moins de trois ans
- Les dirigeants de plus de 3 ans
- Souhaitant faire le point sur le pilotage de leur activité



Comment ?

- Diagnostic en ligne
- Plan d'actions
- Entretien sur site ou à la CMA (si pas de local)



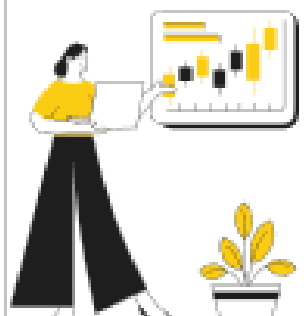
**Conditions
financières**

Financement entièrement pris en charge par la CMA



Critères éligibilité

Avoir une entreprise immatriculée avec une activité
relevant de l'Artisanat (alimentation, bâtiment, production,
services)





“Diagnostic Eau et assainissement” Pour les dirigeants d'entreprise artisanale

GRATUIT



Mail : secretariat.sdae@cma-Martinique.com

Personne de référence : Loren
GALLONDE

Inscription : auprès d'un conseiller
économique par mail à
secretariat.sdae@cma-Martinique.com



Pour qui ?

- Les créateurs de moins de trois ans
- Les dirigeants de plus de 3 ans
- Souhaitant engager une démarche vertueuse et faire des économies



Comment ?

- Sur site
- Etat des lieux
- Proposition de solutions de sobriété
- Entretien sur site ou à la CMA (si pas de local)



Conditions financières

Financement entièrement pris en charge par la CMA



Critères éligibilité

Avoir une entreprise immatriculée avec activité relevant de l'artisanat des les secteurs suivants : mécanique tous types de véhicules y compris motocycle, carrosserie, nettoyage de véhicule, peinture en bâtiment, pressing, nautisme, alimentaire, coiffure





GRATUIT

"Reprise / transmission"

Pour les cédants et les repreneurs d'entreprise artisanale



Mail : secretariat.sdae@cma-Martinique.com

Personne de référence : Michael RAMEIL

Inscription : auprès d'un conseiller économique par mail à secretariat.sdae@cma-Martinique.com



Pour qui ?

- Les dirigeants d'entreprise souhaitant céder leur entreprise
- Les porteurs de projet souhaitant reprendre une entreprise



Comment ?

- Conseil
- Rédaction annonce
- Publication sur plateforme
- Diagnostic et évaluation
- Mise en relation cédant / repreneur



Conditions financières

Gratuit



Critères éligibilité

- Avoir un projet de cession d'une entreprise immatriculée avec activité relevant de l'Artisanat (alimentation, bâtiment, production, services)
- Porter un projet de reprise d'une entreprise relevant de l'Artisanat (alimentation, bâtiment, production, services)





"Promotion" Pour les dirigeants d'entreprise artisanale

GRATUIT



Mail : secretariat.sdae@cma-Martinique.com

Personne de référence : Loren GALLONDE

Inscription : auprès d'un conseiller économique par mail à secretariat.sdae@cma-Martinique.com



Pour qui ?

- Les créateurs de moins de trois ans
- Les dirigeants de plus de 3 ans
- Souhaitant donner de la visibilité à leur entreprise et valoriser leur savoir-faire et leur activité



Comment ?

- Titres et labels (Artisanat Martinik, Garage Propre, Chantier Propre, Charte Qualité...)
- Candidature sur dossier
- Validation par une commission composée de représentants de la CMA et de partenaires institutionnels et privés
- Visite sur site ou à la CMA si pas de local



Conditions financières

Financement entièrement pris en charge par la CMA



Critères éligibilité

Avoir une entreprise immatriculée avec une activité relevant de l'Artisanat (alimentation, bâtiment, production, services)





"L.I.L.A.S. Solidaire"

Pour les entrepreneuses en difficulté financière

GRATUIT



Mail : assoslilas@gmail.com

Personne de référence :
Cécile SIMONNOT

Inscription : Par mail puis entretien téléphonique



Pour qui ?

Pour les entrepreneuses de Martinique, qui ont déjà immatriculé, ont besoin de rejoindre un réseau mais qui sont fragiles financièrement



Comment ?

Ateliers + networking mensuels, entre entrepreneuses, au centre d'affaire Bebooster à Fort-de-France



Conditions financières

Dispositifs entièrement GRATUIT



Critères éligibilité

Etre entrepreneuse immatriculée en Martinique
Bénéficiaire des minimas sociaux et/ou
Maman solo avec revenu inférieur à 1500€/mois





"Accompagnement des entrepreneurs" Pour les créateurs et chefs d'entreprise

GRATUIT



Mail : i2ae@espacesud.fr

Personne de référence :

Stephane BERING

Inscription :

[https://espacesud.fr/sujets/entreprendre
-au-sud/](https://espacesud.fr/sujets/entreprendre-au-sud/)



Pour qui ?

Les chefs d'entreprise situés sur les 12 communes du territoire de l'Espace Sud.



Comment ?

Informations, conseils, sous forme de rendez-vous individualisés.



**Conditions
financières**

Accompagnement totalement gratuit.



Critères éligibilité

Avoir un projet de creation, de développement, de reprise d'entreprise sur le territoire de l'Espace Sud.





Adhésion au réseau "Petits Commerces" Pour les commerces de proximité

GRATUIT



Mail : i2ae@espacesud.fr

Personne de référence : Laury VAUDREUIL

Inscription :
<https://app.petitscommerces.fr/register>



Pour qui ?

Les commerces et artisanats de proximité implantés sur les 12 communes du territoire de l'Espace Sud.



Comment ?

Adhésion gratuite pour le commerçant, directement en ligne, permettant ainsi de proposer et d'encaisser les cartes cadeaux de la clientèle.



Conditions financières

Aucune condition financière requise.
Autres conditions : avoir suivi la formation relative à l'encaissement des cartes cadeaux, maîtriser le logiciel, signer la charte d'adhésion,



Critères éligibilité

- Disposer d'un commerce physique, être implanté en centre bourg. Activités prioritaires et ciblées : restauration, artisanat, coiffure, soin et bien être, commerce, hébergement.
- Justifier d'une immatriculation





“Accompagnement à la recherche d'immobilier d'entreprise sur le territoire de l'Espace Sud ” Pour les créateurs et chefs d'entreprise

GRATUIT



Mail : i2ae@espacesud.fr

Personne de référence :

Laïny ATTY

Inscription : i2ae@espacesud.fr (Objet :
Demande rendez-vous recherche d'un
local /foncier sur le territoire sud)



Pour qui ?

Les porteurs de projet (phase de creation et développement) et les chefs d'entreprise souhaitant s'installer sur le territoire de l'Espace Sud.



Comment ?

Informations, conseils, sous forme de rendez-vous individualisés.



**Conditions
financières**

Accompagnement totalement gratuit.



Critères éligibilité

Avoir un projet d'implantation d'une entreprise ou d'une structure (recherche de local ou de foncier) sur le territoire de l'Espace Sud.





“Femmes Entrepreneuses Orange” Pour les entrepreneuses en phase d’incubation

GRATUIT


Mail : tania.saintval@orange.com

Personne de référence : Tania SAINT-VAL
(Caraïbes- Guyane)

Inscription : [Femmes Entrepreneuses : posts | LinkedIn](#)



Pour qui ?

Toutes entrepreneuses en Martinique dont les technologies numériques sont au cœur du produit ou du service commercialisé, en synergie avec nos enjeux environnementaux/ou servir un monde digital plus sûr.



Comment ?

Accompagnement sur 10 mois (février à novembre de la Saison en cours) : Masterclass, mise en visibilité, networking, mise en relation orientées business, ateliers numériques, accompagnement de l'expertise de salariés Orange, participation Salon Vivatech



Conditions financières

Programme totalement gratuit pour les bénéficiaires



Critères éligibilité

Fondatrice ou co-fondatrice, pertinence et originalité de la solution, maturité de la start-up, potentiel de croissance de l'entreprise.
Ne pas être engagée sur un autre programme.



“Accélérateur Création Individuelle” Pour les entrepreneurs de moins de 3 ans

GRATUIT



Mail Inscription :

savon.stacy@coop-jeunes.eu

Personne de référence : Stacy SAVON



Pour qui ?

Entrepreneurs immatriculés depuis moins de 3 ans,
dont l'activité ou le bénéfice résultant de l'activité est
faible



Comment ?

Accompagnement de 1 an :

- Accompagnement individuel par une conseillère attitrée
- Formation collective et ateliers réseautage
(logique de promotion)



**Conditions
financières**

Programme totalement gratuit pour les bénéficiaires



Critères éligibilité

Etre immatriculé depuis moins de 3 ans, être motivé et
disponible, entrée sur dossier et jury de sélection





“Réseau L.I.L.A.S.”



Mail : assoslilas@gmail.com

Personne de référence :
Cécile SIMONNOT

Inscription :
Sur le compte Instagram :
reseaulilas



Pour qui ?

Pour les entrepreneuses de Martinique, qui ont déjà
immatriculé, ont besoin de rejoindre un réseau pour
monter en compétence et développer leur réseau



Comment ?

Ateliers + networking mensuels, entre entrepreneuses, au
centre d'affaire Bebooster à Fort-de-France



**Conditions
financières**

2 formules :

Base : 120 €/an + 60 € frais inscriptions

VIP : 750 € (base + entretiens + pack com + formation
groupe)



Critères éligibilité

Etre entrepreneuse immatriculée en Martinique





"CAP EXPERT"

Pour les chefs Entreprise qui souhaitent structurer leur gestion comptable



Personne de référence :

Daniella DRANE-GERTRUDE
Philippe JOSEPH

Inscription :

Mail à envoyer à l'adresse suivante :

daniella.drane@martiniquedev.fr

philippe.joseph@martiniquedev.fr



Pour qui ?

Toutes structures (*entreprises, associations...*)



Comment ?

Permet au chef d'entreprise d'avoir une comptabilité régulière et sincère donnant une image fidèle de la situation financière de l'entreprise.



Conditions financières

1. **Cotisation** : 20 euros par mois pendant toute la durée de l'accompagnement
2. **Forfaits comptables** : à partir de 40 € par mois (*pour un forfait de 24h/an*)
3. **Honoraires des experts-comptables** : prise en charge partielle des honoraires par Martinique Développement sur 3 ans : 600 €, 400 € et 200 €



Critères éligibilité

Entreprises créées et dépourvues d'expert-comptable





BUSINESS UP

Pour toutes les entrepreneuses qui souhaitent booster leur activité



Mail : contact@colabfwi.com

Personne de référence : Sarah FAYAD

Inscription : <http://www.colabfwi.com>



Pour qui ?

Toutes les femmes entrepreneuses.



Comment ?

Accompagnement présentiel de 6 mois : entretiens individuels
Entrée et sortie permanentes.



Conditions financières

Ce programme peut bénéficier d'une prise en charge partielle pour les bénéficiaires



Critères éligibilité

Entreprise immatriculée, être disponible pour venir aux entretiens en présentiel à Fort-de-France, ne pas être engagée sur un autre programme





"CLUB ENTRE L"

Pour les entrepreneuses qui s'engagent



Mail : contact@kaleidoscope-dom.com

Personne de référence : Corinne CONCY

**Inscription : demande de rdv et
renseignement par mail à
contact@kaleidoscope-dom.com**



Pour qui ?

Entrepreneuses à impacts sociaux et écologique
Entrepreneuses dont le projet est incubé avec KALEIDOSCOPE
Dirigeantes de structures de l'EESS
Consultantes et formatrices intervenants dans le champs de l'EESS



Comment ?

Réunions et co-constructions périodiques thématiques
Ateliers et événements de renforcement trimestriels
Networking et co-développement d'offres et d'affaires communes
Contributions et plaidoirie dans le champs des politiques publiques



**Conditions
financières**

Accès à la communauté :
- 50 € HT pour 2025 (fin de l'année)
- 120 € HT / an à partir de 2026

Tarifs préférentiels Formations, Conseil et assistance



Critères éligibilité

Accès ouvert; Entretien préalable de presentation
Adhésion à la charte d'engagement social d'ENTRE L
Participation active aux travaux, échanges et rencontres





“Le Village by CA Martinique-Guyane”

Pour les entreprises innovantes en phase d'accélération



Mail : accueil.martinique-guyane@levillagebyca.com

Personne de référence :
Harold CRICO

Inscription :
<https://levillagebycamartinique.com/>



Pour qui ?

Pour les entreprises innovantes martiniquaises qui souhaitent structurer leur activité pour passer à l'échelle et rompre l'isolement de leur dirigeant.



Comment ?

Un programme d'accélération de 2 ans composé d'ateliers, de coaching, de permanences avec nos experts et d'un suivi mensuel avec l'équipe du Village + Mise en réseau



Conditions financières

Forfait de 180 € HT par mois



Critères éligibilité

- Entreprises de moins de 4 ans avec une offre innovante
- Début de traction commerciale et marché validé (chiffre d'affaires minimum de 15 000 €)
- Potentiel de création d'emplois sur le territoire
- Forte ambition de croissance





"Rezoo"

Pour tous les entrepreneurs



Mail : maud@twoo-mentorat.fr

Personne de référence : Maud Rondeau

Inscription :

<https://rezoo.wiin.io/fr/applications/programme-de-mentorat>



Pour qui ?

.Pour tous les entrepreneurs immatriculés qui souhaitent challenger leur idée pour avancer plus sereinement dans le développement de son entreprise.



Comment ?

Programme de mentorat de 12 mois, à compter d'un rendez-vous par mois avec son mentor (entrepreneur)
Accompagnement humain, individuel, sur la durée et personnalisé.



Conditions financières

Accompagnement payant :

CA < 300K : 750€ HT

CA > 300K : 1500€ HT



Critères éligibilité

Etre entrepreneur

Siège Social en France





“Suivi de la jeune entreprise”

Pour les créateurs d'entreprise artisanale de moins de 3 ans



Mail : secretariat.sdae@cma-Martinique.com

Personne de référence : Michael RAMEIL

Inscription : auprès d'un conseiller économique par mail à secretariat.sdae@cma-Martinique.com



Pour qui ?

- Les créateurs de moins de trois ans
- Souhaitant assurer la pérennité de leur entreprise au delà des 3 ans



Comment ?

- Un interlocuteur unique expert de l'Artisanat
- RDV personnalisés sur site ou à la CMA si pas de local
- Accompagnement sur mesure (diagnostics, indicateurs de pilotage, ...)



Conditions financières

- Prestation payante
- Tarification sur devis



Critères éligibilité

Avoir une entreprise immatriculée avec une activité relevant de l'Artisanat (alimentation, bâtiment, production, services)





"KIT MICRO-ENTREPRISE"

L'accompagnement essentiel pour sécuriser votre activité

Pour les micro-entrepreneurs immatriculés ou en phase d'immatriculation



Mail : contact@martinique.cci.fr

Personnes de référence :

Catherine JOSEPH-LOUISA

Sabine ALMONT

Inscription :



Pour qui ?

* Les micro-entrepreneurs déjà immatriculés, souhaitant renforcer la gestion de leur entreprise.

* Les porteurs de projets, en phase de création de leur micro-entreprise, pour démarrer sur des bases fiables.



Comment ?

Un accompagnement collectif et individuel d'une année avec des conseillers experts de la création. Appui dans vos démarches INPI.



Conditions financières

350 € TTC

Facilités de paiement : payez jusqu'à 3 fois.



Critères éligibilité

Après pré-inscription, un conseiller vous recontacte pour valider votre éligibilité au dispositif.



Pour aller plus loin

RDV SUR



www.zetwal.mq



carrefour_entrepreneuriat_972

