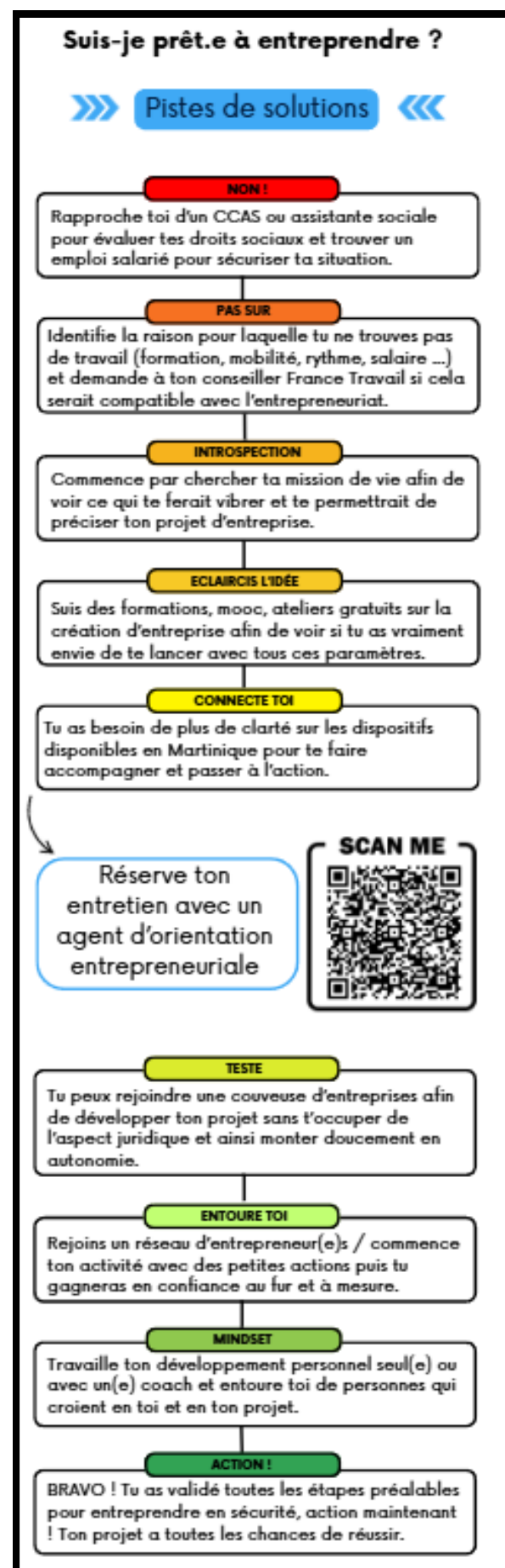
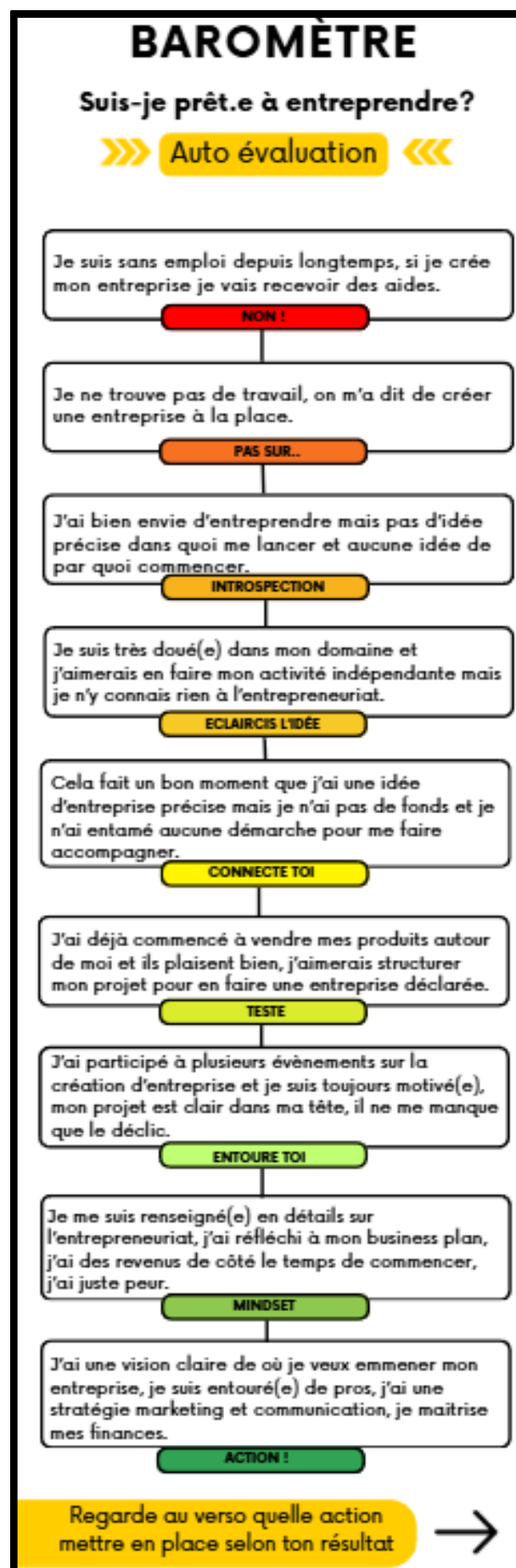


Cartographie Martinique

Accompagnement
avant création
d'entreprise





**Baromètre téléchargeable
GRATUITEMENT sur le compte Instagram**



carrefour_entrepreneuriat_972



“Entretiens orientation entrepreneuriale” Pour tous.tes

GRATUIT



Mail : cde.martinique@gmail.com

Personne de référence :
Cécile SIMONNOT

Inscription :



Pour qui ?

Pour toute personne qui veut ou qui a créé son entreprise et qui recherche un soutien pour son projet



Comment ?

Entretien personnalisé de 1h en présentiel dans le secteur de son choix : Fort-de-France, Le Lamentin, Le Robert, Sainte Marie



Conditions financières

Entièrement GRATUIT



Critères éligibilité

Avoir un projet d'entreprise ou avoir déjà une entreprise





"CitésLab" Révélateur de Talents

GRATUIT

CITÉSLAB
Révélateur de Talents

Mail :
Jorite.Christelle@coop-jeunes.eu

Personne de référence :
Jorite Christelle

Inscription :
Contact direct : Mail
Téléphone 0696 600 247



Pour qui ?

Pour les habitants, porteurs de projet d'entreprise résidants dans les quartiers prioritaires de la politique de la Ville (QPV).
Intentionnistes - Entrepreneurs en devenir



Comment ?

Un accompagnement de proximité pour 1) Détection : La sensibilisation et l'information – 2) L'amorçage – Adéquation Homme projet et Posture entrepreneuriale 3) Préparer et orienter 4) Sécuriser : Le Suivi



Conditions financières

...Totalelement Gratuit



Critères éligibilité

...Habiter ou Avoir domicilier son entreprise en QPV





"ATELIER M'IMAGINER CREATEUR"

Pour comprendre l'aventure entrepreneuriale

GRATUIT



Mail :
crea_entreprises.97222@francetravail.fr

Personne de référence :
Votre conseiller

- **Inscription :**
- **Auprès de votre conseiller,**
- **Au 3949 ou**
- **En autoprescription sur le site**



Pour qui ?

Les intentionnistes ou les personnes n'ayant jamais pensé à la creation comme piste d'insertion

Réflexion sur vos sources de motivation

- Mesurer l'impact d'une création d'entreprise
- •Les idées reçues sur l'entrepreneuriat
- •Quelle adéquation entre la personne et le projet
- Projet d'entreprise et Projet de vie



Comment ?

Sortir de l'illusion et du rêve de liberté pour évaluer sa capacité financière à créer



Conditions financières



Critères éligibilité

Savoir Lire Ecrire Compter

Pouvoir se déplacer en agence Locale pour participer ou se connecter à un atelier en ligne





“Atelier ORGANISER MON PROJET DE CREATION”

Pour connaître l'environnement avant de s'engager

GRATUIT

3H



Mail :

crea_entreprises.97222@francetravail.fr

Personne de référence : Référent créa
de votre agence locale FRANCE
TRAVAIL

Durée : 4h en présentiel

Inscription :

- Auprès de votre conseiller,
- Au 3949 ou
- En autoprescription sur le site



Pour qui ?

Personnes ayant une idée de creation mais ne sachant pas vers
qui se tourner pour mettre en oeuvre
Porteurs de projet souhaitant acquérir méthodologie de projet



Comment ?

ATELIER COLLECTIF pour identifier :

- Les étapes pour passer de l'idée au projet
- Le contexte socio-économique de l'activité à créer
- Les acteurs du territoire, les accompagnateurs et les financeurs



**Conditions
financières**

Atelier pris en charge pour les Inscrits à FRANCE
TRAVAIL



Critères éligibilité

Savoir Lire Ecrire Compter

Pouvoir se déplacer en agence Locale pour participer
ou se connecter à un atelier en ligne





"ATELIER STRUCTURER MON PROJET DE CREATION"

Pour initier la rédaction du projet (Etudes de marché, Financière, Commerciale, Juridique....)

GRATUIT

4H



Mail :

crea_entreprises.97222@francetravail.fr

Personne de référence :

Référent créa de votre agence locale

FRANCE TRAVAIL

Durée : 4h en présentiel

Inscription :

- Auprès de votre conseiller,
- Au 3949 ou
- En autoprescription sur le site



Pour qui ?

Personnes avancées dans leurs démarches de création décidées à faire aboutir leur projet



Comment ?

SEANCE DE TRAVAIL COLLECTIVE sur les notions-clé
REDACTION INDIVIDUELLE pour identifier :

- Les étapes pour passer de l'idée au projet
- Le contexte socio-économique de l'activité à créer
- Les acteurs du territoire, les accompagnateurs et les financeurs



Conditions
financières

Atelier pris en charge pour les Inscrits à FRANCE TRAVAIL



Critères éligibilité

Savoir Lire Ecrire Compter

Pouvoir se déplacer en agence Locale si atelier en présentiel ou se connecter à un atelier en ligne





"ATELIER SITES UTILES DU CREATEUR"

Pour choisir son support de travail en ligne

GRATUIT

2H



Mail :
crea_entreprises.97222@francetravail.fr

Personne de référence :
Référent créa de votre agence locale
FRANCE TRAVAIL
4h en présentiel

Inscription :

- **Auprès de votre conseiller,**
- **Au 3949 ou**
- **En autoprescription sur le site**



Pour qui ?

Tout porteur de projet ayant besoin d'aide à la rédaction et de s'acculturer au numérique pour donner forme au projet



Comment ?

ATELIER PERSONNALISE avec votre smartphone, tablette ou ordinateur en vue de :

- Connaître les différents sites locaux et nationaux dédiés à la création d'entreprise
- Suivre les parcours-conseils de l'Emploistore
- Optimiser les outils de travail en ligne des partenaires
- Choisir la plateforme en ligne qui servira de support à votre dossier



Conditions financières

Atelier pris en charge pour les Inscrits à FRANCE TRAVAIL



Critères éligibilité

Savoir Lire Ecrire Compter
Etre à l'aise sur les outils numériques ou avoir une forte volonté de les intégrer dans ses pratiques





"ATELIER PITCH PROJET"

Pour connaître les attendus de toute présentation de projet

GRATUIT

2H



Mail :

crea_entreprises.97222@francetravail.fr

**Personne de référence : Référent créa
de votre agence locale FRANCE**

TRAVAIL

4h en présentiel

Inscription :

- **Après de votre conseiller,**
- **Au 3949 ou**
- **En autoprescription sur le site**



Pour qui ?

Créateur/Créatrice en phase de finalisation projet ou démarrage activité, à la recherche de financeurs et devant défendre leur projet devant un jury



Comment ?

SIMULATION DE PROJETS :

- Connaître les attentes des financeurs
- Astuces et Conseils pour convaincre
- Appliquer les éléments appris à son projet
- S'exercer sur un format 3mn / 5mn ou 10 minutes



**Conditions
financières**

Atelier pris en charge pour les Inscrits à FRANCE TRAVAIL



Critères éligibilité

Vouloir se perfectionner sur la prise de parole en public
Accepter d'être à tour de rôle candidat et jury
Préserver la confidentialité de son projet





Formation "DIRECTION GESTION D'ENTREPRISE"

Pour maîtriser tous les aspects du métier de Chef d'Entreprise

GRATUIT

312 H



Mail :

crea_entreprises.97222@francetravail.fr

Personne de référence :

Votre interlocuteur FRANCE TRAVAIL

Inscription :

- **Auprès de votre conseiller,**
- **Au 3949**
- **Après atelier Structurer Mon Projet**



Pour qui ?

Porteur/se de Projet en phase structuration finale du projet, envisageant immatriculation dans les 6 mois



**Comment ?
Blended Learning**

FORMATION-ACTION en PRESENTIEL 30h/semaine:

- Formalisation du Projet
- Viabilité du projet dans son marché / Innovation ?
- Les clefs de la gestion et de la finance
- Marketing et Communication
- Volet juridique Fiscal Social
- Leadership et Management



**Conditions
financières**

Formation prise en charge pour les Inscrits à FRANCE TRAVAIL



Critères éligibilité

Projet mature, économiquement viable et en phase de finalisation



https://poleemploi-my.sharepoint.com/personal/sandrine_cheny_francetravail_fr/Documents/Bureau/CREA/Formations%20CREA/FICHE%20TECHNIQUE%20AFC%20DGE%204e%20trimestre%202025.pdf



"RESEAU GROUPEMENT DE CREATEURS SUD MARTINIQUE"

Pour les jeunes de 16 à 26 ans qui souhaitent entreprendre

GRATUIT



Mail : siege@milsud.fr

Personne de référence :
Dominique PETIT

Inscription : <https://www.milsud.fr>



Pour qui ?

Les jeunes de 16 à 26 ans résidant dans le sud, qui ont un projet de création d'activité,



Comment ?

Accompagnement à l'émergence de projet en 4 étapes, composé d'ateliers collectifs, d'entretiens et de travail en autonomie



Conditions financières

Programme gratuit



Critères éligibilité

Avoir entre 16 et 26 ans
Résider une des communes du sud de Martinique
Etre ni en études, ni en emploi et ni en formation
Ne pas être immatriculé





Le Groupement des Créateurs

GRATUIT

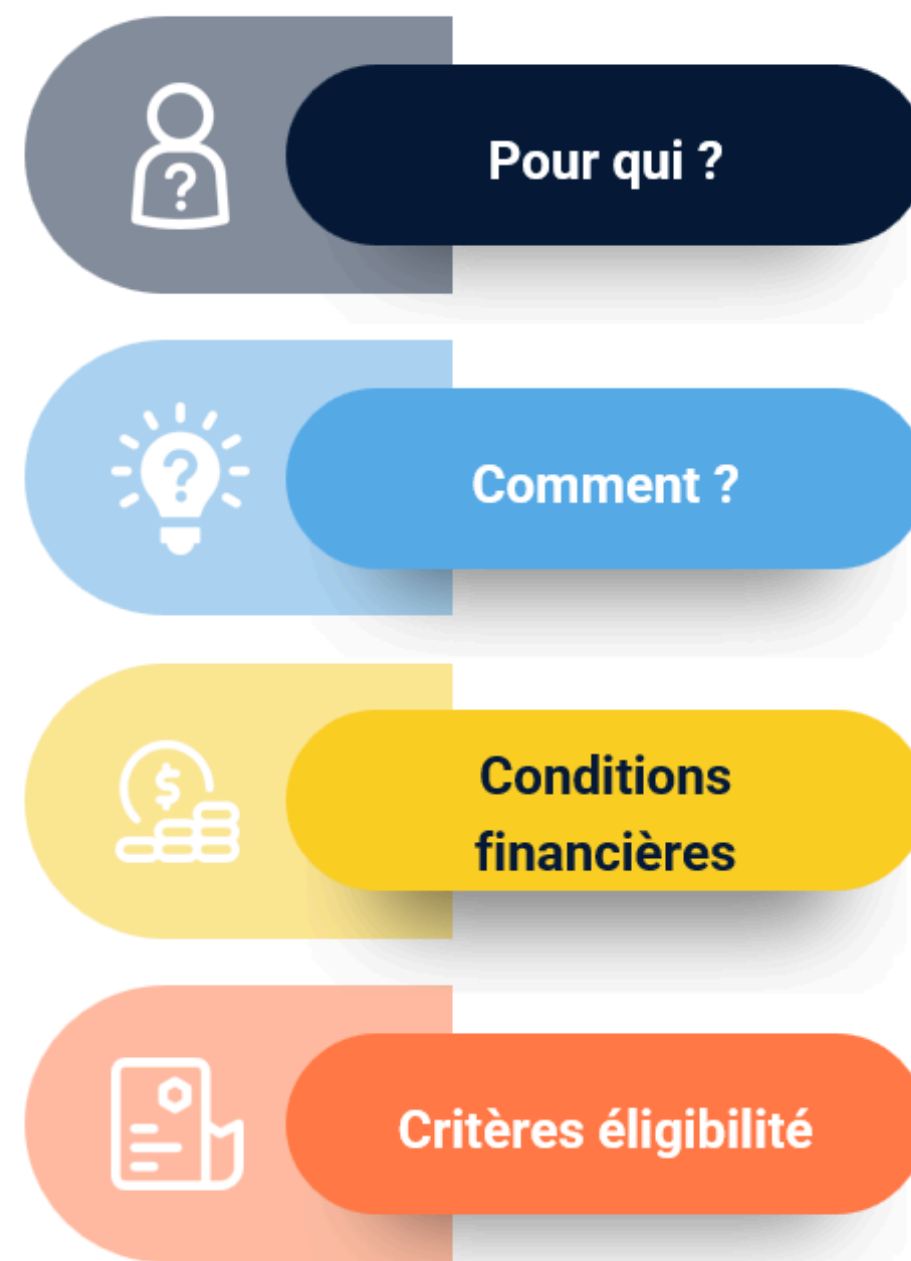


Mail : c.françois-lubin@milcem.com

Personne de référence :

Carole FRANCOIS-LUBIN

Inscription :



Jeunes de 16 à 25 ans, ayant envie de créer une entreprise, une association, un événement, leur propre emploi (jeunes résidant sur le territoire de la MILCEM / CACEM).

Accompagnement présentiel de 4 mois : ateliers de groupe (10 prs) et entretiens individuels.

L'accompagnement du Groupement de Créateurs par la MILCEM est gratuit pour l'ensemble des bénéficiaires.

Être suivi ou inscrit auprès d'un conseiller de la Mission Locale de la MILCEM ou en lien avec leurs antennes pour accéder aux services. (C'est implicite dans les discours d'accompagnement.)



“Jeudis de la création” Pour les porteurs de projet

GRATUIT



Mail : secretariat.sdae@cma-Martinique.com

Personne de référence : CRIART Sabrina

Inscription :
<https://forms.office.com/r/ttTTyDDx0s>



Pour qui ?

- Demandeurs d'emploi
- Salariés
- Retraités,..



Comment ?

- En présentiel
- En webinaire
- Suivie d'un entretien individuel de positionnement et l'établissement d'un plan d'actions (formalisation de projet, rédaction prévisionnel, montage de dossier financier, formation...)

Programme gratuit



Conditions financières

Avoir un projet de création d'entreprise artisanale (alimentation, bâtiment, production, services)



Critères éligibilité





Mail : contact@parm.mq

Personne de référence :

Alicia LECEFEL ou Ketty ALOPH par
téléphone au 05 96 42 12 78 ou
encore par mail à l'adresse suivante :
formation@parm.mq

Inscription :
[INSCRIPTION](#)



"PARCOURS FORMATION"

Pour accompagner les demandeurs d'emploi dans leur projet agroalimentaire !

GRATUIT



Pour qui ?

Ce parcours formation s'adresse aux demandeurs d'emplois qui ont pour projet de créer une entreprise dans le secteur de l'agro-alimentaire.



Comment ?

Réalisation d'une formation en partenariat avec France Travail : **Lancer son activité d'agro-transformation des végétaux**

- Du 09 octobre au 06 novembre 2025
- Durée de la formation : 77h soit 11 jours répartis sur 4 à 5 semaines



Conditions financières

Gratuit pour les demandeurs d'emplois



Critères éligibilité

...





"Accompagnement des entrepreneurs" Pour les créateurs et chefs d'entreprise

GRATUIT



Mail : i2ae@espacesud.fr

Personne de référence :
Stephane BERING

Inscription :
[https://espacesud.fr/sujets/entreprendre-
-au-sud/](https://espacesud.fr/sujets/entreprendre-au-sud/)



Pour qui ?

Les porteurs de projet (phase de création et développement) situés sur les 12 communes du territoire de l'Espace Sud.



Comment ?

Informations, conseils, sous forme de rendez-vous individualisés.



**Conditions
financières**

Accompagnement totalement gratuit.



Critères éligibilité

Avoir un projet de création, de développement, de reprise d'entreprise sur le territoire de l'Espace Sud.





NQT

GRATUIT

Dispositif de mentorat pour les jeunes diplômés bac+3 et plus de moins de 31 ans



Mail

l.dejaham@nqt.fr

Personne de reference

Laetitia DE JAHAM

Inscription

<https://app.nqt.fr/register>



Pour qui ?

Jeunes diplômés bac+3 et plus de moins de 31 ans ayant un projet de création d'entreprise (critères sociaux d'éligibilité).



Comment ?

Accompagnement individuel par un système de mentorat : mise en relation avec un mentor NQT bénévole (cadre ou dirigeant d'entreprise Martiniquaise). Partage de conseils sur la structuration du projet, les différentes étapes, accompagnement au développement du réseau professionnel ou sur des sujets plus spécifiques en fonction du domaine de compétence du mentor (finance, marketing/commercialisation, communication etc.).



Conditions financières

Dispositif gratuit pour les jeunes éligibles.



Critères éligibilité

Critères de base obligatoires

Bac+3 et plus – moins de 31 ans – être sans emploi ou travailler en interim/temps partiel/job alimentaire. – être employable sur le territoire français et avoir effectué au moins une année d'études supérieures en France.

Critères d'admission automatique (remplir au moins 1 critère)

Résider en QPV ou parents qui résident en QPV, être bénéficiaire du RSA, être en situation de handicap, avoir été boursier pendant ses études (à partir de l'échelon 2).

Autres critères étudiés si pas de critère d'admission automatique (remplir au moins deux critères)

Résider dans un logement social ou foyer de jeunes travailleurs, ne plus être en formation ou sur un poste qualifié depuis au moins 6 mois, CSP père/mère (sans emploi, ouvrier, employé, retraité, agriculteur, artisan/commerçant, agent de maîtrise), résider au sein d'une collectivité adhérente.



Stand UP by HEC PARIS

Pour les femmes qui n'osent pas se lancer !

GRATUIT



Mail : standup@hec.fr

Personne de référence : Toute l'équipe Stand UP

Inscription : <https://entrepreneuriat-social.hec.fr/standup/aac>



Pour qui ?

Pour toutes les femmes majeures, qui ont une idée de projet entrepreneurial.



Comment ?

En postulant via le lien d'inscription, c'est un questionnaire à remplir qui prend entre 5 et 10 minutes



Conditions financières

C'est un programme 100% gratuit pour les bénéficiaires



Critères éligibilité

Avoir au moins 18 ans, une idée de projet et être une femme .





"Tester pour Réussir" Pour les porteurs de projet

GRATUIT



Mail Inscription :

duguerre.caroline@petrapatrimonia-caraibes.eu

Personne de référence : Caroline
DUGUERRE



Pour qui ?

Porteurs de projet de creation ou de reprise, dès l'émergence



Comment ?

- Accompagnement individuel d'une quinzaine d'heures
- Possibilité d'accéder à la formation collective "Entrepreneur de la Très Petite Entreprise" 70 h



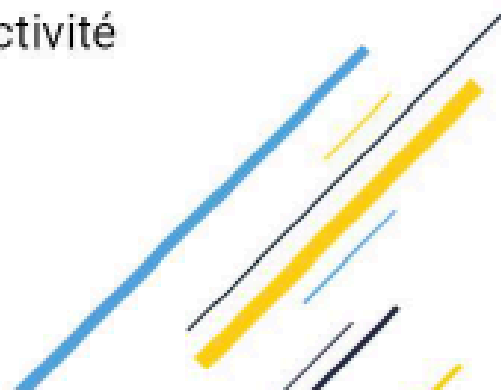
Conditions financières

Programme totalement gratuit pour les bénéficiaires



Critères éligibilité

Avoir un projet de creation ou de reprise d'entreprise, répondre aux critères d'éligibilité Insertion par l'Activité Economique, être motivé





"CREA'PULS" La clé de ma réussite

GRATUIT



Mail : eiti@gesideal972.org

**Personne de référence :
OCTAVE Emmanuel**

**Inscription : via France Travail ou
+596 696 51 73 23**



Pour qui ?

Pour toutes personnes souhaitant être accompagnées dans le processus de création d'entreprise. Passant de l'idée à la création.



Comment ?

Accompagnement Création Entreprise Individuelle (EI) sur 24 mois en présentiel, en individuel ou collectif.



**Conditions
financières**

Dispositif gratuit pour les bénéficiaires.



Critères éligibilité

Etre bénéficiaires des minimas sociaux (RSA)
Etre bénéficiaires de l'allocation de retour à l'emploi (ARE)
Etre bénéficiaires de l'allocation adulte handicapé (AAH).





"1jeune 1mentor pour Entreprendre" Pour les porteurs de projet

GRATUIT

moovjee

Lancer son entreprise
quand on est jeune
avec le Mentorat

Mail : ewan@twoo-mentorat.fr

Personne de référence : Ewan Palix

Inscription :

<https://moovjee.wiin.io/fr/applications/1jeune-1mentor-pour-entreprendre>



Pour qui ?

Pour les porteurs de projet (avant immatriculation) ou entrepreneur de 18 à 30 ans n'ayant pas la possibilité de se rémunérer.



Comment ?

Accompagnement en présentiel ou distanciel de 6 mois avec un mentor, un entrepreneur plus avancé capable de partager son expérience et ouvrir le champs des possibles. 6 mois / 1 rdv par mois / 2h à 4h



Conditions financières

GRATUIT



Critères éligibilité

- 18- 30 ans inclus.
- Porteur de projet ou ayant créé mais pas en capacité de se rémunérer.





“Devenir entrepreneur, passez à l'action”

GRATUIT



Mail : alice.page@apec.fr

Personne de référence : Mme Alice PAGE

Inscription : www.apec.fr



Pour qui ?

Cadres et jeunes diplômés à partir de Bac+3.



Comment ?

Vous laissez vos coordonnées en cliquant sur le bouton « Prenez rendez-vous » en bas de la page.

Le centre Apec que vous avez choisi vous appelle pour proposer un 1^{er} rendez-vous avec le consultant.

Le consultant vous reçoit.

Les entretiens ont lieu dans les locaux de l'Apec ou à distance selon vos souhaits et possibilités.



Conditions financières

Aucune. Service gratuit.



Critères éligibilité

Etre cadre. En poste ou demandeur d'emploi.





"Accélérateur Emergence" Pour les porteurs de projet

GRATUIT



Mail Inscription :

savon.stacy@coop-jeunes.eu

Personne de référence : Stacy SAVON



Pour qui ?

Porteurs de projet de création, dès l'émergence



Comment ?

Accompagnement de 8 mois :

- Accompagnement individuel par une conseillère attitrée
- Formation collective "Entrepreneur de la Très Petite Entreprise" 70 h (logique de promotion)



Conditions financières

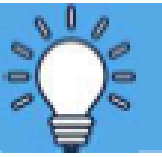
Programme totalement gratuit pour les bénéficiaires



Critères éligibilité

Avoir un projet de création ou de reprise d'entreprise, être motive et disponible, entrée sur dossier et jury de sélection





"Impuls'Couveuse by UCE" Pour les porteurs de projet des QPV

GRATUIT



Mail Inscription : leton.sandrine@coop-jeunes.eu

Personne de référence : Sandrine LETON



Pour qui ?

Porteurs de projet résidant dans un Quartier Politique de la Ville ou un Quartier de Veille Active



Comment ?

Accompagnement de 10 h mobilisant des outils numériques



Conditions financières

Programme totalement gratuit pour les bénéficiaires



Critères éligibilité

Résider dans un Quartier Politique de la Ville ou un Quartier de Veille Active, avoir un projet de création ou de reprise d'entreprise bien défini (avoir dépassé le stade émergence)





“Incubation de projets d’innovation sociale et écologique” Pour les entrepreneuses à impacts

GRATUIT



Mail : contact@kaleidoscope-dom.com

Personne de référence : Corinne CONCY

Inscription : demande de rdv et
renseignement par mail à
contact@kaleidoscope-dom.com



Pour qui ?

Toutes les entrepreneuses désireuses de créer une entreprise à impacts sociaux et écologiques et d'entreprendre autrement et passer de l'idée au projet formalisé



Comment ?

Accueil et 1er entretien et confidential
Cadrage des besoins et parcours d'appui personnalisé
Appui individuel et/ou collectif sur mesure selon le profil et le projet



**Conditions
financières**

Dans le cadre de la convention KALEIDOSCOPE / DRDFE 2025 et adhésion CLUB ENTREL : Accueil et cadrage des besoins pris en charge à 100%
Prises en charge de l'appui individuel ou collectif sur mesure



Critères éligibilité

Avoir une idée, une intention, un projet en cours de formalisation à challenger; une entreprise créée à consolider de moins de 3 ans
Tous profils, Martinique Entière





Formations à la création d'entreprise "Parcours créateur"

Pour les porteurs de projet



Mail : secretariat.sdae@cma-Martinique.com

Personne de référence : CRIART Sabrina

Inscription : auprès d'un conseiller économique par mail à secretariat.sdae@cma-Martinique.com



Pour qui ?

- Demandeurs d'emploi
- Salariés
- Retraités,...



Comment ?

- Formation sur mesure
- En présentiel
- À distance
- Certifiante



Conditions financières

- Tarification sur devis
- Eligible au CPF
- Eligible à l'AIF



Critères éligibilité

Avoir un projet de création d'entreprise artisanale (alimentation, bâtiment, production, services)





Accompagnement Formalités clés en main Pour les porteurs de projet



Mail : secretariat.cfe@cma-Martinique.com

Personne de référence : Evariste MERKILED

Inscription : auprès d'un conseiller formalités par mail à secretariat.cfe@cma-Martinique.com



Pour qui ?

- Demandeurs d'emploi
- Salariés
- Retraités
- ...



Comment ?

- Réalisation des formalités par un conseiller expert formalités
- Suivi de l'avancement du dossier auprès des différents organismes et validation CMA
- En rdv individuel



Conditions financières

- Tarif communiqué en fonction de la forme juridique et des démarches à réaliser



Critères éligibilité

- Avoir un projet finalisé de création d'entreprise
- Disposer des pièces justificatives dont la qualification professionnelle





"5 JOURS POUR ENTREPRENDRE"

Identifier les points-clés d'une création d'entreprise réussie

Pour les porteurs de projet en création d'entreprise



Mail : contact@martinique.cci.fr

Personne de référence :
Laetitia LACLEF

Inscription :

SCAN ME



Pour qui ?

Toute personne ayant envie de créer une entreprise



Comment ?

Formation certifiante de 35 heures réparties sur 5 jours non consécutifs avec comme fil conducteur le business plan.
De 8h à 12h et de 13h à 16h



Conditions financières

690 €TTC
Prise en charge possible via: France Travail; CPF; OPCO; Financement personnel



Critères éligibilité

Avoir envie d'entreprendre.
Contactez la CCI pour obtenir plus de renseignements sur les modalités et délais d'accès





"Test de l'activité en CAE" Pour tous porteurs de projet..



Mail : secretariat@edea-martinique.fr

Personne de référence : Laure ISSEUX

Inscription

https://docs.google.com/forms/d/e/1FAIpQLSds3OQpn-QQoQ4taYFGIFvgXI5Uo5wDRkfbvVXM0_y3qsp6yw/viewform



Pour qui ?

Tout porteur de projet qui ne souhaite pas s'immatriculer dans l'immédiat et qui préfère tester la viabilité de leur projet en amont



Comment ?

La CAE propose un cadre sécurisé pour entreprendre :
un hébergement juridique de l'activité, une gestion comptable fiscale et sociale de l'activité, un statut d'entrepreneur salarié, un accompagnement personnalisé (suivi individuel et ateliers collectifs) et un collectif dynamique (échanges, entraide, réseau d'entrepreneurs)



Conditions financières

Une contribution aux coûts communs de la structure à travers le reversement de 10% de votre chiffre d'affaires HT mensuel



Critères éligibilité

Porteur de projet non immatriculé, avoir un projet économique réel (activité prête à démarrer) , pas d'activités réglementées
Être autonome et motivé, adhérer aux valeurs de coopération et de mutualisation de la CAE





"Case entreprise" Pour les porteurs de projet



Mail : coupdepouss@gmail.com

Personne de référence :

Inscription : Au fil de l'eau



Pour qui ?

Porteurs de projet tous critères sociaux confondus



Comment ?

Accompagnement présentiel sans limite de temps:
entretiens individuels



**Conditions
financières**

Adhésion obligatoire: 30€ annuel



Critères éligibilité

Pas de critères





"Micro-crèche & Co"

Pour la Création Structures de la Petite Enfance



Mail : coupdepouss@gmail.com

Personne de référence :
Diahanna RETOUR

Inscription : Juin à Sept.



Pour qui ?

Professionnel(le)s de la petite enfance, porteurs de projet



Comment ?

Accompagnement présentiel de 24 mois : ateliers de groupe (10 prs) et entretiens individuels



Conditions financières

Adhésion annuelle et Frais de dossier



Critères éligibilité

Dossier de candidature





"Case Asso" Pour les associations



Mail : coupdepouss@gmail.com

Personne de référence :
Martine SAINT-ALBIN

Inscription : au fil de l'eau



Pour qui ?

Professionnel(le)s de la petite enfance, porteurs de projet



Comment ?

Accompagnement de 6 mois: entretiens mensuel individuels



**Conditions
financières**

Prestation payante



Critères éligibilité

Dossier de candidature





BOOTCAMP ENTREPRENEURSHIP

Pour Entreprendre autrement



Mail : contact@colabfwi.com

Personne de référence : Sarah FAYAD

Inscription : <http://www.colabfwi.com>



Pour qui ?

Toutes les femmes qui souhaitent entreprendre ou qui ont une idée ou un projet de création d'entreprise.



Comment ?

Accompagnement présentiel de 4 mois : ateliers de groupe et entretiens individuels
De septembre 2025 à Janvier 2026



Conditions financières

Ce peut bénéficier d'une prise en charge totale pour programmeles.bénéficiaires



Critères éligibilité

Avoir une idée ou un projet, être disponible pour venir aux ateliers en présentiel à Fort-de-France, ne pas être engagée sur un autre programme





"PrèmXX"

Pour les femmes et équipes mixtes ayant un projet entrepreneurial



Mail :
contact@lespremieresmartinique.com

**Personne de référence : Béatrice
PELAGE-VALERE**

Inscription :
www.lespremieres.martinique



Pour qui ?

Les femmes qui souhaitent être accompagnées dans leur projet entrepreneurial



Comment ?

Accompagnement personnalisé jusqu'à 12 mois (formations, ateliers, coaching), participation à des événements entrepreneuriaux locaux, régionaux et nationaux



**Conditions
financières**

Selon profil et programme. Nous contacter



Critères éligibilité

Tout profil de femmes âgées de plus de 18 ans, après entretien de sélection.



Pour aller plus loin

RDV SUR



www.zetwal.mq



carrefour_entrepreneuriat_972

